

**Комплектование МДОО
Чкаловского района
города Екатеринбурга
2024-2025**

**На территории Чкаловского района
68 МДОУ:
65 учреждений – в городе;
3 учреждения – сельская местность.**



МДОО Чкаловского района

Дошкольные образовательные учреждения, расположенные на территории Чкаловского района, реализующие образовательную программу дошкольного образования:

МДОУ № 11, 16, 33, 47, 48, 66, 89, 121, 127, 131, 133, 147, 148, 201, 223, 247, 250, 257, 275, 277, 316, 321, 324, 326, 358, 362, 385, 385 «Сказка», 391, 398, 402, 405, 424, 426, 429, 437, 438, 443, 454, 463, 464, 476, 482, 489, 493, 497, 509, 512, 515, 519, 528, 539, 546, 548, 566, 572, 578, 586, дошкольное отделение МАОУ Лицей 180 «Полифорум».

МДОО Чкаловского района

- В группах компенсирующей направленности осуществляется реализация адаптированной образовательной программы дошкольного образования для детей с ограниченными возможностями здоровья с учетом особенностей их психофизического развития, индивидуальных возможностей, обеспечивающей коррекцию нарушения развития и социальную адаптацию воспитанников с ограниченными возможностями здоровья.

Дошкольные образовательные учреждения, расположенные на территории Чкаловского района, реализующие адаптированную образовательную программу дошкольного образования:

МДОУ № 385, 360, 398, 410, 438, 464, 493, 528, 539, 548, 572, 586.

МДОО ЧКАЛОВСКОГО РАЙОНА

- Группы оздоровительной направленности созданы в МДОУ № 341 для детей с туберкулезной интоксикацией, часто болеющих детей, нуждающихся в длительном лечении и проведении комплекса специальных лечебно-оздоровительных мероприятий;
- Группа оздоровительной направленности создана в МДОУ № 48 для часто болеющих детей.



Количество детей посещающих МДОО
Чкаловского района –
15853 воспитанника (из них дети в возрасте
до трех лет – **2363**).

Средняя наполняемость в общеразвивающих группах по Чкаловскому району – 28 детей (от 24 до 34 человек).

Жилой микрорайон	Средняя наполняемость в группах	Количество МДОУ
Юг – Центр	32	8
Ботанический	32	5
Уктус	31	7
Елизавет	30	4
Вторчермет	28	25
Химмаш	28	14
с. Горный Щит	30	2
пос. Шабровский	28	1
мкр. Солнечный	30	2



Обеспечение доступности дошкольного образования



**Общедоступность и
бесплатность дошкольного
образования,
в соответствии с ФГОС.**

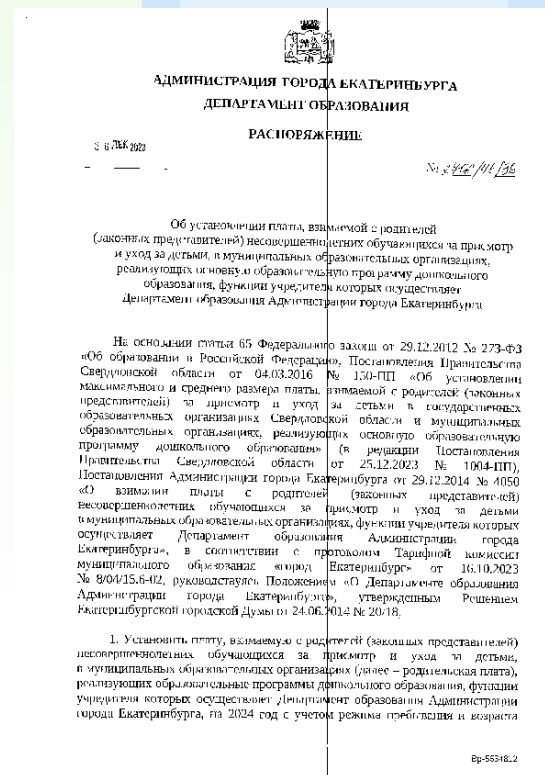
Плата, взимаемая с родителей (законных представителей) за присмотр и уход за детьми, осваивающими образовательные программы дошкольного образования.

1. За присмотр и уход за детьми, посещающими группы раннего возраста:

в группах полного дня пребывания (в течение 10,5 часов) – 3 070,0 рублей в месяц;

2. За присмотр и уход за детьми, посещающими группы дошкольного возраста:

в группах полного дня пребывания (в течение 10,5 часов) – 3 600,0 рублей в месяц



Организация питания в МДОУ:

- 8.00-8.30 – завтрак
- 10.25-10.30 – второй завтрак
- 12.00-12.30 – обед
- 15.25 – 15.40
полдник
- СанПиН 2.3/2.4.3590-20
«Санитарно-эпидемиологические требования к организации общественного питания населения»
- Примерное 20-ти дневное меню

Нормативно – правовые документы:

1

Федеральный закон от 29.12.2012 № 273-ФЗ «Об образовании в Российской Федерации»;

2

Приказ Минобрнауки России от 08.04.2014 № 293 «Об утверждении Порядка приёма на обучение по образовательным программам дошкольного образования»; Приказ Минобрнауки России от 28.12.2015 № 1527 «Об утверждении Порядка и условий осуществления перевода обучающихся из одной организации (редакция от 25.06.2020 № 320)»;

3

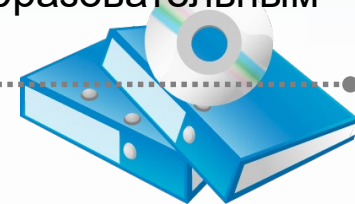
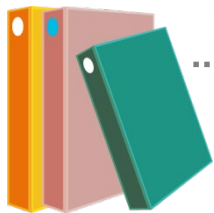
ПАГЕ от 18.03.2015 № 689 «О закреплении территорий муниципального образования «город Екатеринбург» за муниципальными дошкольными образовательными организациями» (с изменениями от 15.03.2024 № 619);

4

Распоряжение Управления образования АГЕ от 02.11.2021 № 2121/46/36 «Об утверждении Положения о порядке учёта детей, подлежащих обучению по образовательным программам дошкольного образования в муниципальном образовании «город Екатеринбург» (с изменениями);

5

Распоряжение Департамента образования Администрации г. Екатеринбурга «Об утверждении списков детей, подлежащих обучению по образовательным программам дошкольного образования»;



Нормативно – правовые документы:

- Федеральный закон от 29.12.2012 № 273-ФЗ «Об образовании в Российской Федерации»;
- Федеральный закон от 06.10.2003 № 131-ФЗ «Об общих принципах организации местного самоуправления в Российской Федерации»;
- Постановление Главного государственного санитарного врача Российской Федерации от 28.09.2020 № 28 «Об утверждении санитарных правил СП 2.4.3648-20 «Санитарно-эпидемиологические требования к организациям воспитания и обучения, отдыха и оздоровления детей и молодежи»;
- Приказ Министерства просвещения Российской Федерации от 15.05.2020 № 236 «Об утверждении Порядка приема на обучение по образовательным программам дошкольного образования»;
- Приказ Министерства образования и науки Российской Федерации от 28.12.2015 № 1527 «Об утверждении Порядка и условий осуществления перевода обучающихся из одной организации, осуществляющей образовательную деятельность по образовательным программам дошкольного образования, в другие организации, осуществляющие образовательную деятельность по образовательным программам соответствующих уровня и направленности»;

Нормативно – правовые документы:

- Постановление Администрации города Екатеринбурга от 18.03.2015 № 689 «О закреплении территорий муниципального образования «город Екатеринбург» за муниципальными дошкольными образовательными организациями»;
- Постановление Администрации города Екатеринбурга от 29.10.2021 № 2365 (ред. от 19.12.2022) «Об утверждении Административного регламента предоставления муниципальной услуги «Постановка на учет и направление детей в образовательные учреждения, реализующие образовательные программы дошкольного образования»;
- Положение «Об организации учета детей, подлежащих обучению по образовательным программам дошкольного образования в муниципальном образовании «город Екатеринбург», утвержденным Распоряжением Департамента образования Администрации города Екатеринбурга от 02.11.2021 № 2121/46/36.

Учет детей для зачисления в организацию ведется по возрастным группам, формируемым с даты рождения детей за период с 01 сентября по 31 августа следующего календарного года:

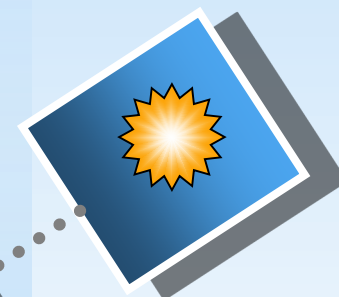
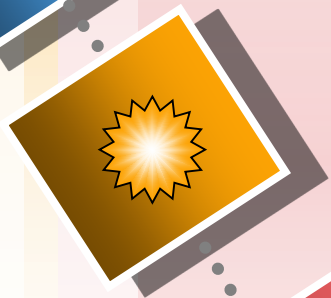
- дети до 3-х лет — в группу раннего возраста;
- дети 4-го года жизни — в младшую группу;
- дети 5-го года жизни — в среднюю группу;
- дети 6-го года жизни — в старшую группу;
- дети 7-го года жизни — в подготовительную группу.

Процедура комплектования МДОУ:

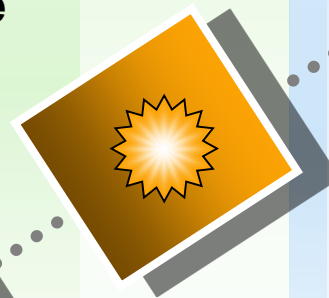
**Закрепление
территорий
за МДОУ**



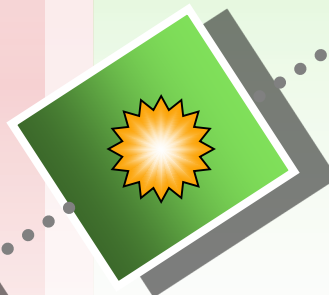
**Автоматизированное
распределение мест;**



**Включение
руководителей
МДОУ в работу с
системой АИС
«Образование».**



**Процедура
информирования;**



**Предоставление
дошкольного
образования для
детей от 1,5 лет;**

**Обеспечение
«прозрачности» и
открытости
процедуры
распределения
мест;**



Модель работы по зачислению детей в МДОУ

Цикличность

Управление образования

МДОУ

Родители

- Направление в МДОУ списков детей;
- Прием и регистрация заявлений на смену;
- Анализ данных о количестве зачисленных детей и количестве вакантных мест;
- Формирование списков к заседанию комиссии.

- Получение Распоряжений, списков детей;
- Информирование родителей о предоставлении места;
- Выполнение действий в системе АИС «Образование»;
- Работа с родителями, формирование личных дел.

- Контроль обновления информации на ЕПГУ;
- Принятие решения о зачислении ребенка на предоставленное место;
- Подготовка и предоставление документов для зачисления ребенка в МДОУ;
- Заключение договора об образовании.

Контроль правоохранительных органов

Результат: оказание услуги по предоставлению дошкольного образования

Соблюдение законодательства

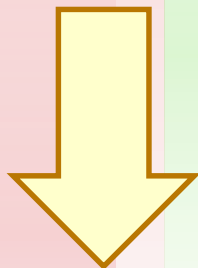
Федеральный закон № 411

Дети, проживающие в одной семье и имеющие общее место жительства, имеют право преимущественного приема на обучение по основным образовательным программам дошкольного образования в муниципальные образовательные организации, в которых обучаются их братья и (или) сестры.

Федеральный закон № 152

Федеральный закон от 27 июля 2006 г. N 152-ФЗ

"О персональных данных" (с изменениями и дополнениями)



- Запрет на публикацию списков, возможность уточнения сведений о предоставлении места только путем контроля информации на ЕПГУ или явки к районному оператору в часы приема.

Приказ Министерства просвещения Российской Федерации Р от 15.05.2020 № 236 «Об утверждении Порядка приёма на обучение по образовательным программам дошкольного образования»

- **Заявление родителя (законного представителя);**
- **Оригинал документа, удостоверяющего личность родителя (законного представителя);**
- **Свидетельство о рождении ребенка.**

ВАРИАТИВНЫЕ ФОРМЫ ДОШКОЛЬНОГО ОБРАЗОВАНИЯ ДЛЯ ДЕТЕЙ ДО 3 ЛЕТ

Наименование формы	
0-1 год	
1	Группа «Baby-парк: обучение в коляске» для детей первого года жизни на территории МДОО
2	Педагогический патронаж для детей первого года жизни
3	Родительский игровой стенд
1-2 года	
1	Группа «Вместе с мамой» для детей второго года жизни
2	Группа «Baby-парк: городская прогулка» для детей второго года жизни
3	Педагогический патронаж для детей второго года жизни
2-3 года	
Центр игровой поддержки «Первые шаги» для детей третьего года жизни	

ОСОБЕННОСТИ ВАРИАТИВНЫХ ФОРМ

№ п/п	Наименование вариативной формы	Особенности вариативных форм
1	«Baby-парк: обучение в коляске»	консультативная помощь специалистов МДОО для родителей (законных представителей) на территории МБДОО
2	«Педагогический патронаж»	мероприятия для детей (как в условиях МДОО, так и в домашних условиях), педагогическое просвещение родителей (законных представителей) ребенка, групповые мастер-классы по обогащению домашней развивающей среды
3	«Родительский игровой стенд»	содержательное игровое взаимодействие родителей (законных представителей) и детей под руководством специалистов МДОО
	«Вместе с мамой»	самостоятельные игровые занятия родителей (законных представителей) с детьми под руководством специалистов МДОО
4	Центр игровой поддержки «Первые шаги»	игровая деятельность специалистов МДОО с детьми в отсутствие родителей (законных представителей)